

年末の大そうじ時期  
人形の処分に  
お困りの方へ!

大光てらいオープン記念

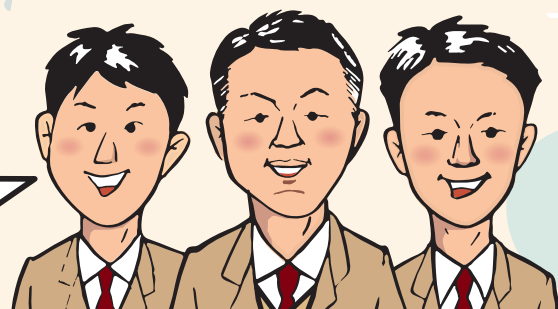
大光 冬の

入場  
無料

# 人形供養祭

完全予約制  
各時間10組限定!!

この機会に思い入れのある大切な  
お人形を供養されませんか?  
一般の方も大歓迎です!



12 / 10  
(日)

場所 大光 てらい  
能美市大長野町ト80-1

時間  
①10:00 ②10:30 ③11:00  
④11:30 ⑤12:00 ⑥12:30  
⑦13:00 ⑧13:30



供養料  
(450×2袋まで)

会員の方 無料!! 一般の方 ¥2,000 (税込)

詳しくは裏面へ →

ご来場特典

1家族  
1回まで!

## 大抽選会

ハズレなし!!  
豪華景品が当たります!  
この他にも景品あり

1等 旅行券

今年1年の  
ご褒美に!



2等 寅亭の  
お食事券

忘年会に是非!



3等 入浴剤  
セット

寒い季節の  
必需品!



※イラストはイメージです

ご来場プレゼント!

湯谷の  
焼万頭



## 人形供養祭の ご予約方法

お電話またはWEBにて事前  
にご予約ください。

1 お電話でご予約

受付時間: 10時~17時

下記番号までチラシを見た  
とお電話ください。

2 WEBでご予約

お問い合わせフォームから  
「お問い合わせ」を選び、内容欄に  
「①ご予約希望時間 ②来場人数」を  
入力してお送りください。

右記QRコードからお問い合わせください →



ご予約、お問い合わせはこちらまで。いまずぐお電話ください。



〒923-1115  
能美市大長野町ト80-1  
TEL/0761-20-1082

大光てらい

検索



# ☎ 0120-241-082

入場  
無料

# 大光 冬の 人形供養祭

日程 12月10日(日) 場所 大光てらい 完全予約制 各時間10組限定

時間 ①10:00 ②10:30 ③11:00 ④11:30 ⑤12:00 ⑥12:30 ⑦13:00 ⑧13:30

**供養料**  
(450×2袋まで)

**会員の方 無料!!** 一般の方 **¥2,000**(税込)

※3袋以上の場合は、別途¥1,000(税込)/袋 いただきます。(上限450×5袋)

当日のご入会も可能!

## 〈ご持参方法〉

当日、450の袋に  
入れてお持ちください。

会員の方は2袋まで無料。

※3袋以上は  
別途¥1,000(税込)/袋  
頂きます。

## 〈注意点〉

ガラス、アクリル、プラスチック、焼物、  
機械類などをご遠慮ください。

○ 人形・ぬいぐるみ

× ガラスやアクリルのケース、  
焼物、プラスチックの飾り、  
機械付きの人形

一般の方も  
大歓迎!!

## 大光てらいオープン 入会キャンペーン

D 大光メンバーズ  
ダイヤモンド会員 通常入会金 ~~50,000円~~ → **30,000円**  
葬儀費用最大35万円(税込)割引

G 大光メンバーズ  
ゴールド会員 通常入会金 ~~30,000円~~ → **10,000円**  
葬儀費用最大30万円(税込)割引

S 大光メンバーズ  
シルバー会員 通常入会金 ~~10,000円~~ → **1,000円**  
葬儀費用最大25万円(税込)割引

※割引金額は葬儀の内容によります

入会するとさらに…

**のみ共通商品券  
1,000円分プレゼント!**

※キャンペーンは12月10日当日限りです

花いち  
冬の花苗  
販売



※写真はイメージです

## 2023年10月 大光てらい GRAND OPEN



この機会に見学もできます。  
WEBサイトもご覧ください →



重吉 展光 一級葬祭ディレクター(厚生労働省認定葬祭ディレクター技能審査)



## 人形供養祭の ご予約方法

お電話またはWEBにて事前  
にご予約ください。

### 1 お電話でご予約

受付時間: **10時~17時**

下記番号までチラシを見た  
とお電話ください。

### 2 WEBでご予約

お問い合わせフォームから  
「お問い合わせ」を選び、内容欄に  
「①ご予約希望時間 ②来場人数」を  
入力してお送りください。

右記QRコードからお問い合わせください →



ご予約、お問い合わせはこちらまで。いまずぐお電話ください。



〒923-1115  
能美市大長野町80-1  
TEL/0761-20-1082

大光てらい

検索



**0120-241-082**